

# Újdonságok a szavatossági és jótállási előírásokban III.

## A JÓTÁLLÁS IDŐTARTAMA MEGHOSSZABBODIK A JAVÍTÁSRA ÁTADÁS NAPJÁTÓL ADDIG, AMÍG A TERMÉK NEM ÁLL A FOGYASZTÓ RENDELKEZÉSÉRE

A jótállási idő a termék átadásának napjától kezdődik.



A javítás időszaka NEM számít bele a jótállási időbe.



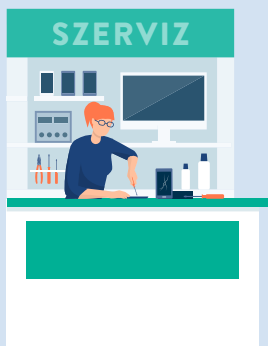
A jótállási idő folytatódik attól a naptól, amelyről ismét rendeltetésszerűen használható a termék.



## A JÓTÁLLÁS ÉRVÉNYESÍTÉSÉHEZ NEM KÉRHETIK AZ ELROMLOTT TERMÉK EREDETI CSOMAGOLÁSÁT



## A FOGYASZTÓVÉDELMI HATÓSÁG ELLENŐRZI A SZERVIZ ÉS A KERESKEDŐ KÖZÖTTI KOMMUNIKÁCIÓT A HIBÁS TERMÉKRŐL



A JAVÍTÓSZOLGÁLAT tájékoztatja az eladót, hogy

- a termék javítható-e
- a javítás várható idejéről
- az elkészült javításról



AZ ELADÓ tájékoztatja a vevőt

- a javításról,
- és ha szükséges, intézhetik
- a cserét vagy
- a vételár visszatérítését

